

Precauciones:

1. Lea detenidamente los pasos detallados de este tutorial antes de instalar el sistema;
2. Este tutorial de instalación es adecuado para actualizar el sistema dual cuando el BIOS del sistema dual no está dañado;
3. El sistema de instalación borrará todos los datos del disco, haga una copia de seguridad de los datos importantes con anticipación;
4. El proceso de instalación tomará entre 30 y 40 minutos. Asegúrese de que la máquina tenga suficiente energía antes de la instalación. Se recomienda cargar completamente la batería antes de la instalación;
5. Las siguientes máquinas de actualización se dividen en actualización de Android y actualización de Windows, que se pueden realizar por separado de acuerdo con los requisitos.

Cuando necesite actualizar el sistema Windows, puede realizar la operación flash de Windows;

Listo para trabajar:

1. En el sitio web oficial de Taipower, ingrese el ID de la carcasa trasera de la máquina, descargue el paquete del sistema correspondiente y la herramienta de actualización, y complete la descarga;
2. Prepare un juego de teclado USB;
3. Prepare un disco en U con una capacidad de 8G o más;
4. Prepare un dispositivo HUB USB con fuente de alimentación externa;

Observaciones: Si solo actualiza el firmware de Android, no necesita preparar las herramientas descritas en los puntos 3 y 4;

Pasos:

1. Cepille el firmware de Android

1. Para instalar la herramienta de actualización de Android, instálela en el siguiente orden:

- 1) Primero instale el archivo iSocUSB-Driver-Setup-1.2.0.exe;
- 2) Instale el archivo IntelAndroidDrvSetup1.5.0.exe nuevamente;
- 3) Finalmente instale el archivo PhoneFlashTool_5.3.4.0_win32.exe;

Nota especial: a. La herramienta de actualización debe instalarse en el orden anterior b. Mantenga la configuración y las rutas de instalación predeterminadas al instalar los programas anteriores;

Una vez que los tres programas anteriores se hayan instalado correctamente en secuencia, habrá un icono de acceso directo de la herramienta de actualización en el escritorio de la computadora.

Operación; de lo contrario, la actualización no se realizará correctamente



Figura 1

2. Actualice el sistema Android en modo de actualización, no borrará el sistema Windows (Tenga en cuenta que este método de actualización no borrará el sistema Android

La configuración y los archivos son similares a las actualizaciones de OTA, algunas de las actualizaciones no tendrán efecto, por lo que debe realizar un restablecimiento

2.1 Ejecute "Phone Flash Tool", luego haga clic en el botón "Navegador", en la ventana emergente de selección de archivos, busque el firmware descomprimido

Directorio del programa, seleccione el archivo de grabación "flash.json" y ábralo.

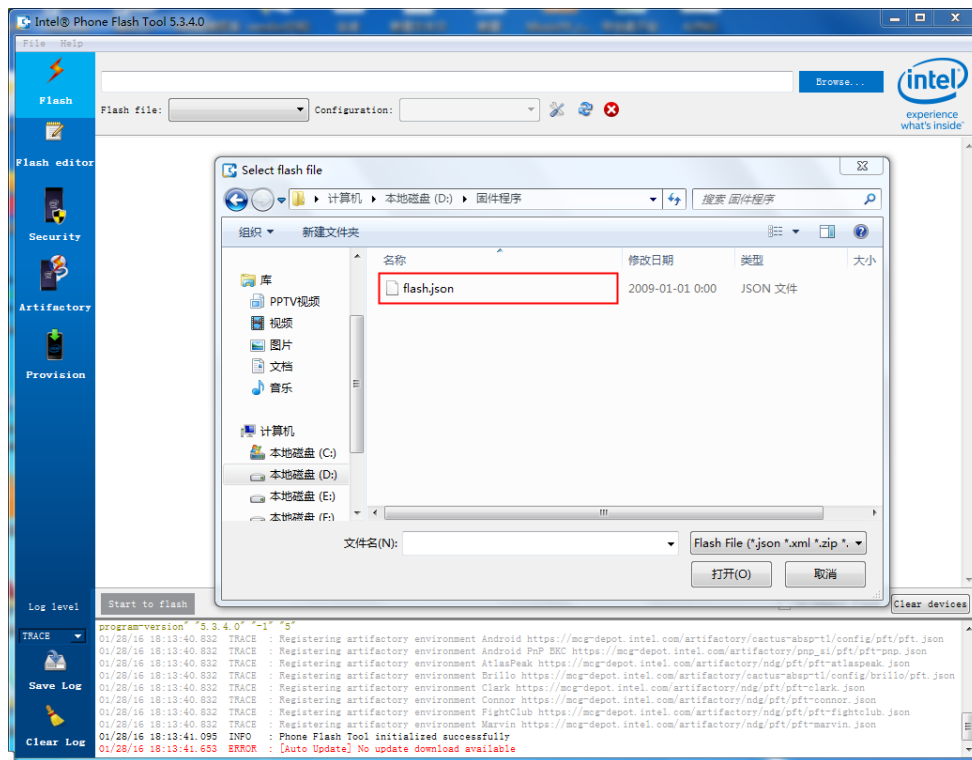


Figura 2

2.2 Después de seleccionar el archivo "flash.json", cambie la opción "Configuración" a "actualizar", como se muestra en la siguiente figura.

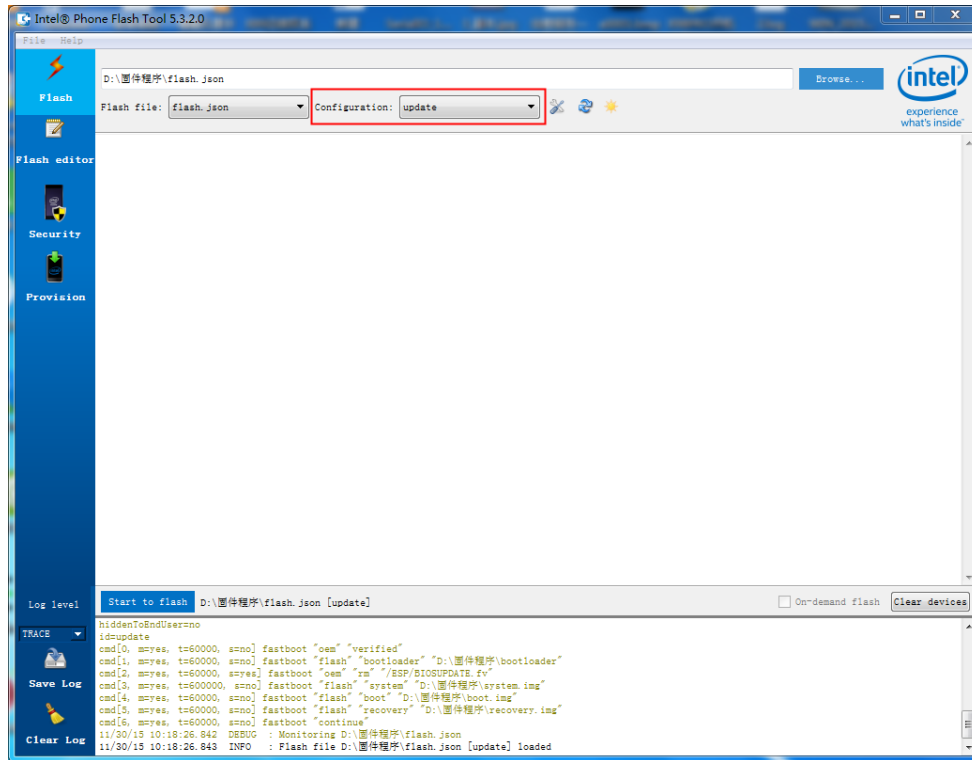


imagen 3

2.3 Después de reiniciar, elija ingresar al sistema Android, abra el APK de "Configuración", abra las "Opciones de desarrollador", busque y abra la opción "Depuración de USB"

Elemento, como se muestra a continuación.

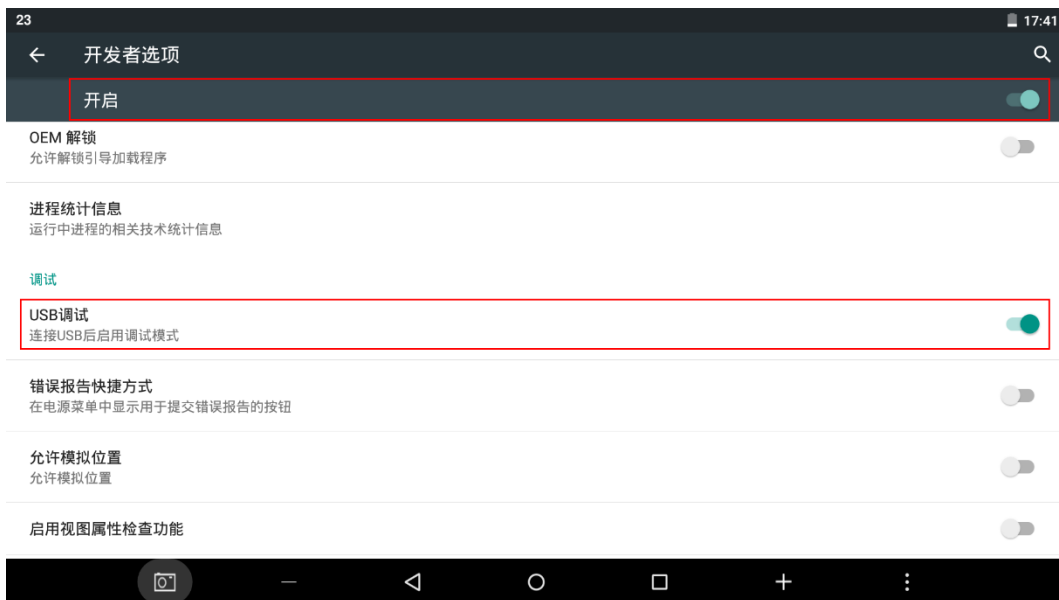


Figura 4

2.4 Inserte el cable USB en la tableta y conéctelo a la computadora. Después de que la computadora detecte el controlador del dispositivo, aparecerá el "botón Start to Flash" en la herramienta de actuali

Indica que la tableta se ha conectado correctamente a la computadora, como se muestra en la siguiente figura.

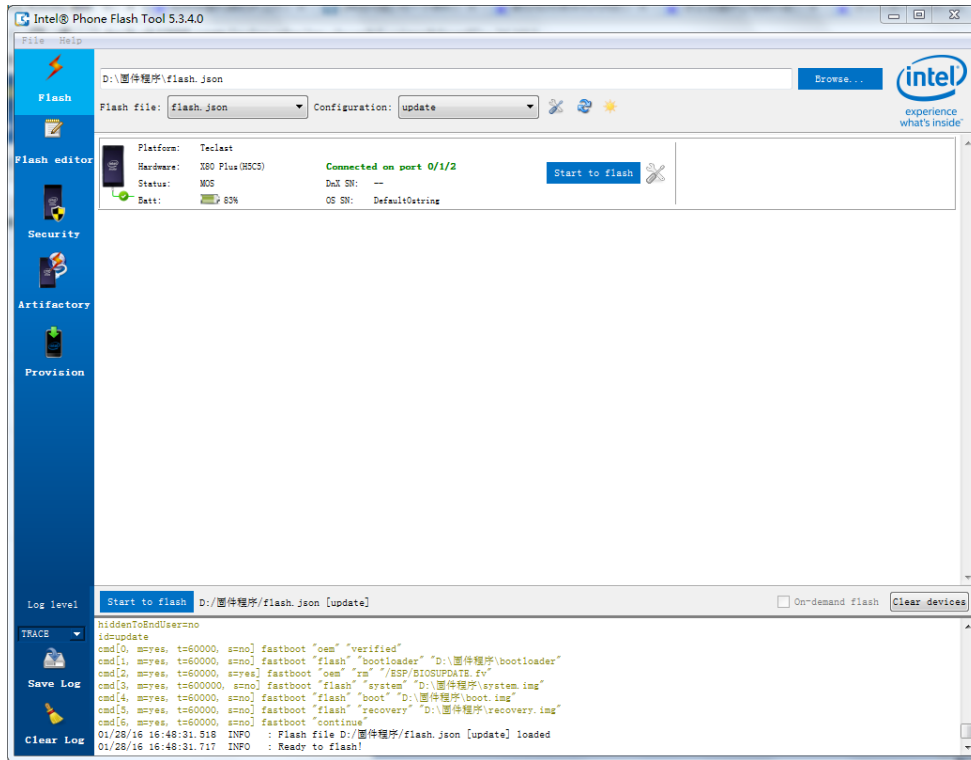


Figura 5

2.5 Haga clic en el botón "Start to Flash" para comenzar a actualizar el firmware.

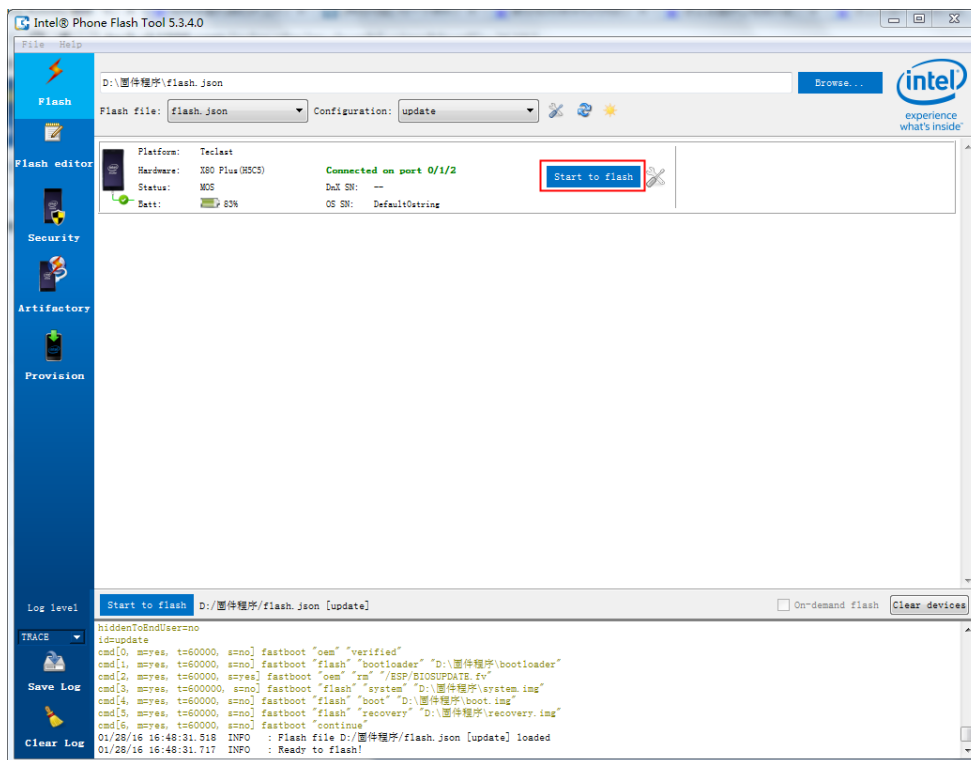


Imagen 6

2.6 El proceso de actualización se muestra en la siguiente figura. Todo el proceso de actualización lleva mucho tiempo. Espere pacientemente. No realice otras operaciones innecesarias durante el proceso

operando.

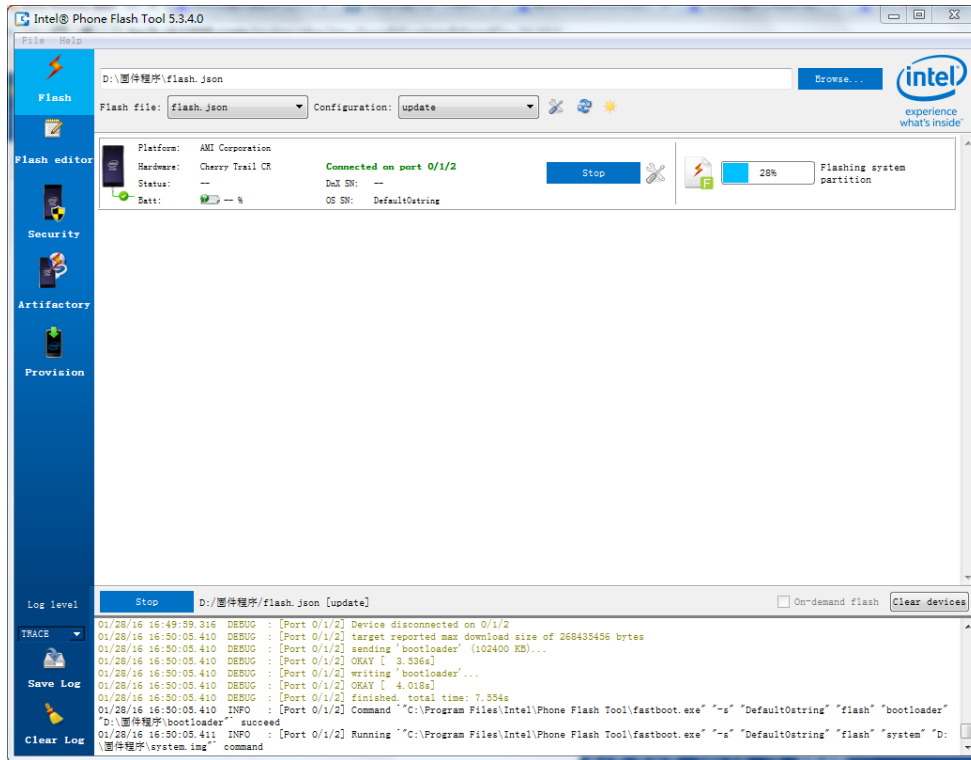


Figura 7

2.7 Espere a que la barra de progreso de grabación muestre el 100%, la actualización se realizó correctamente y la tableta se reiniciará automáticamente. Desenchufe el cable de datos conectado a la ta

actualizar herramientas.

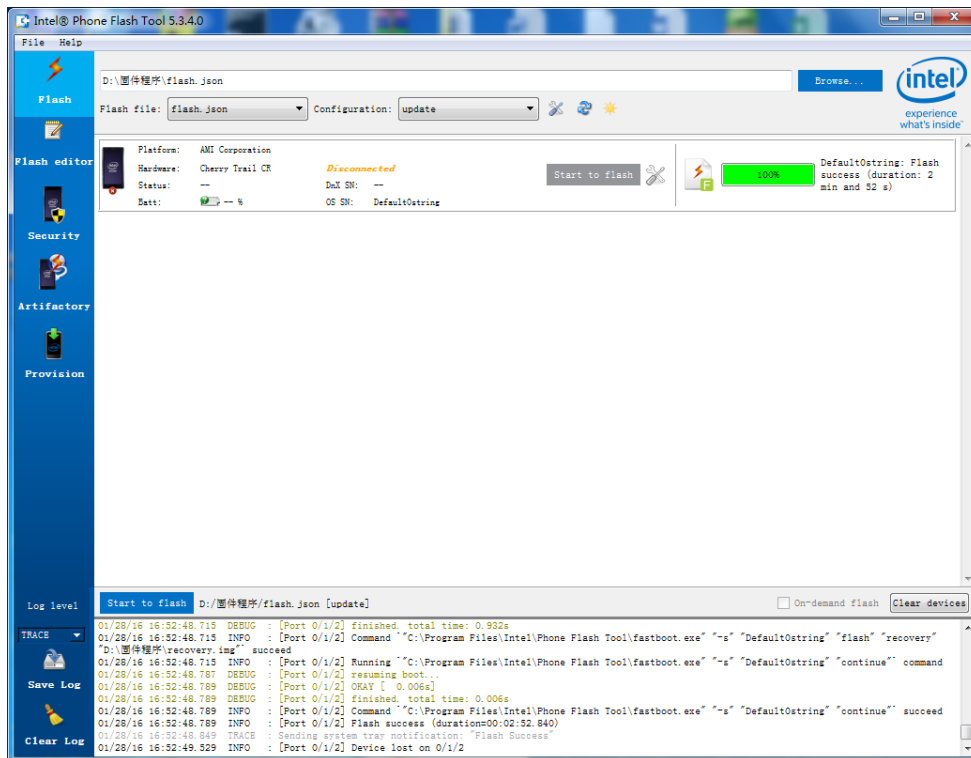


Figura 8

2.8 Tenga en cuenta que el método de actualización no borrará la configuración y los archivos del sistema Android. Al igual que en una actualización OTA, algunas actualizaciones no tendrán efecto.

Después de cepillar el sistema, **Necesito hacer un restablecimiento de fábrica**, Abra "Configuración—" Copia de seguridad y restablecimiento—"Restaurar configuración de fábrica—" Restaurar

Configuración de Brain Factory ", como se muestra a continuación.

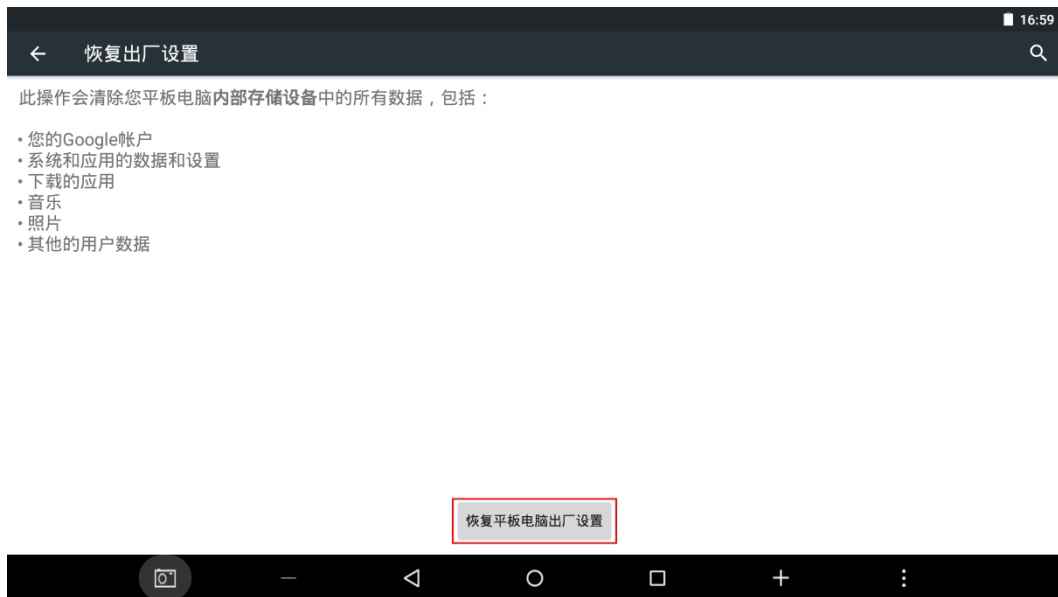


Figura 9

3. Actualiza el sistema Android en modo de recuperación (Tenga en cuenta que este método borrará todos los datos, es decir, se borrarán tanto Windows como Android)

3.1 Ejecute "Phone Flash Tool", luego haga clic en el botón "Navegador", en la ventana emergente de selección de archivos, busque el firmware descomprimido

Directorio del programa, seleccione el archivo de grabación "flash.json" y ábralo.

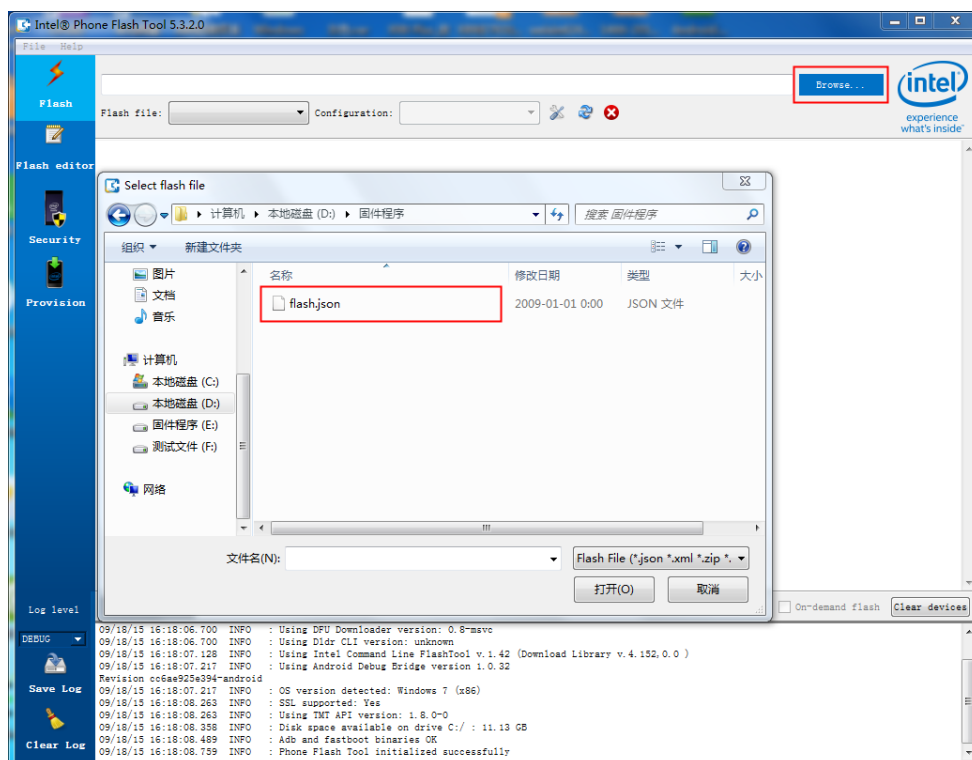


Imagen 10

3.2 Después de seleccionar el archivo "flash.json", cambie la opción "Configuración" a "recuperar", como se muestra a continuación.

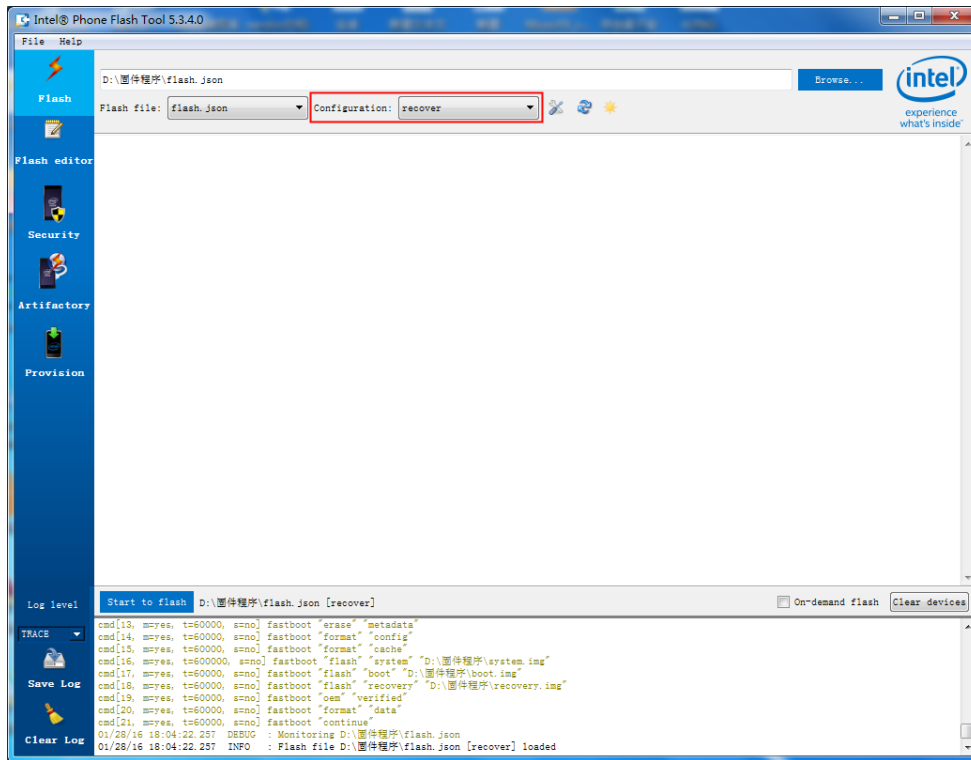


Imagen 11

3.3 Inicie la tableta en el sistema Android, **Apagar desde el sistema Android**, Presione "Botón de encendido + subir volumen + bajar volumen" al mismo tiempo después del apagado

(O botón de encendido + bajar volumen), hasta que aparezcan las palabras "DNX FASTBOOT MODE ...", luego suelte el botón, como se muestra en la siguiente figura.



Imagen 12

3.4 Inserte el cable USB en la tableta y conéctelo a la computadora. Después de que la computadora detecte el controlador del dispositivo, el "botón Start to Flash" aparecerá en la herramienta de actuali

Indica que la tableta se ha conectado correctamente a la computadora, como se muestra en la siguiente figura.

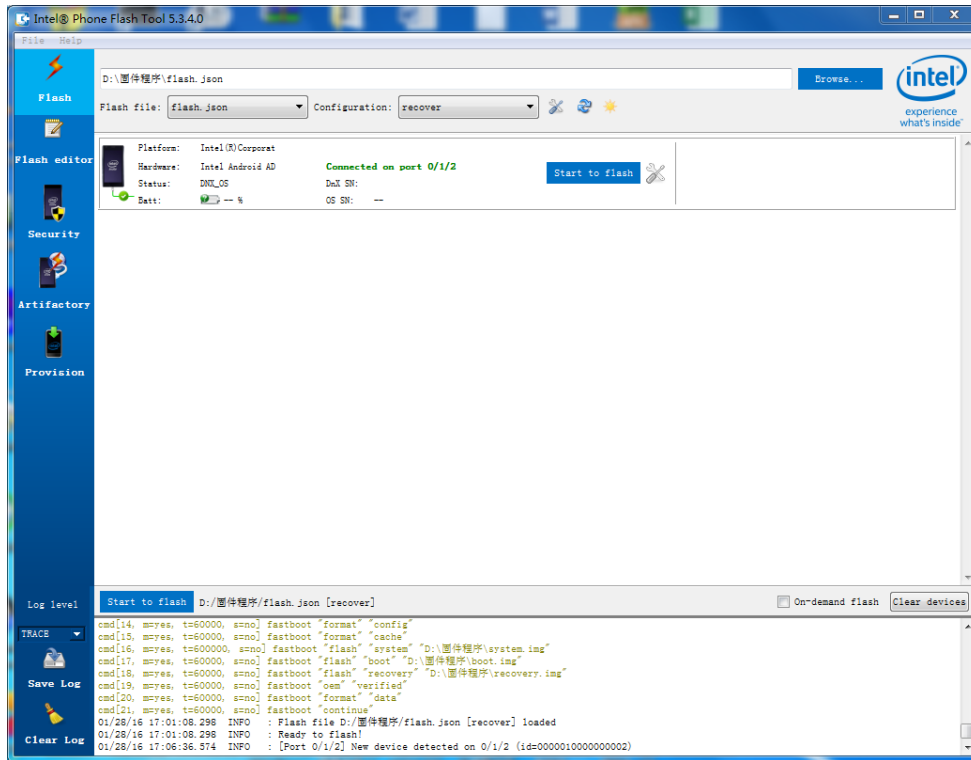


Figura 13

3.5 Haga clic en el botón "Start to Flash" para comenzar a grabar el firmware.

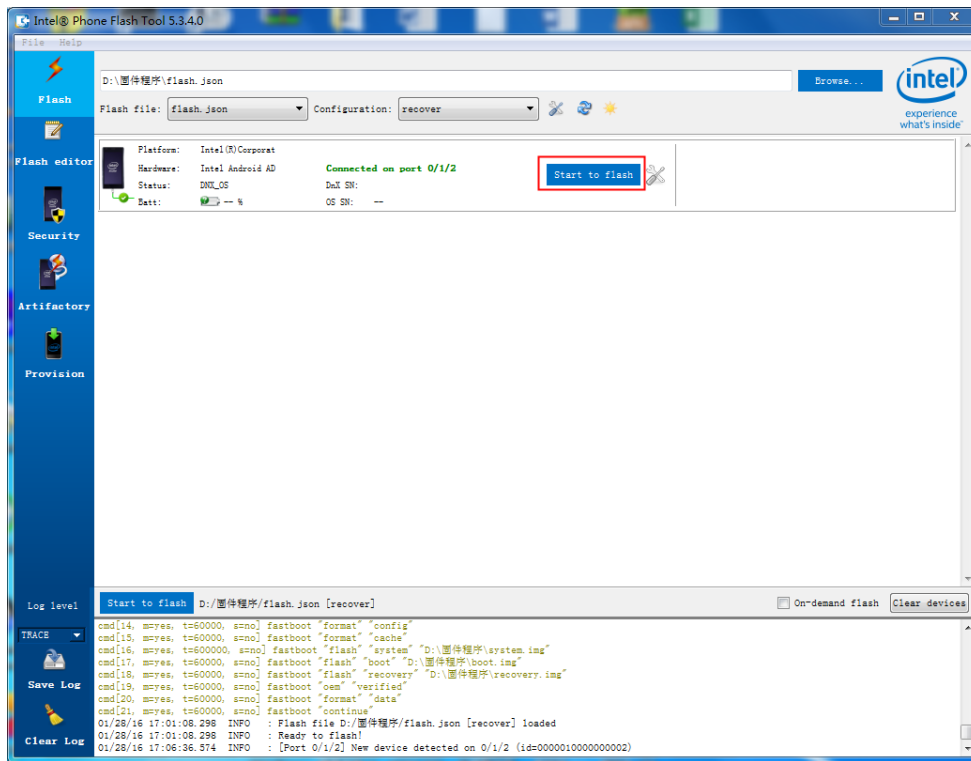


Figura 14

3.6 El proceso de actualización es como se muestra en la siguiente figura. Todo el proceso de actualización lleva mucho tiempo. Tenga paciencia y no realice otras operaciones innecesarias durante el p

operando.

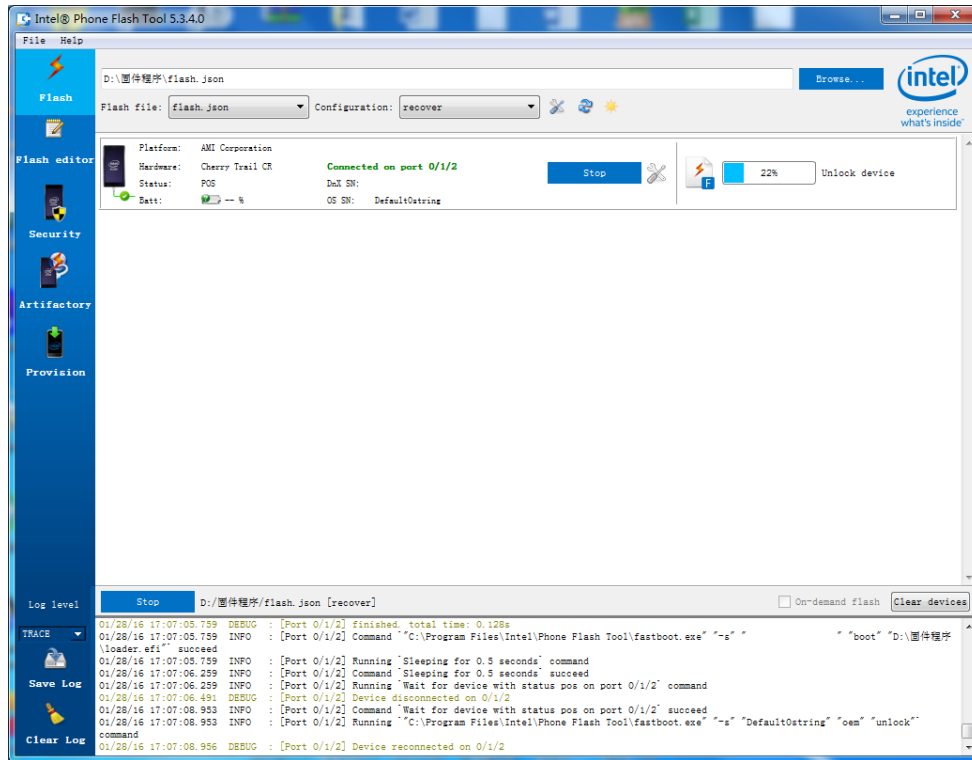


Figura 15

3.7 Espere a que la barra de progreso de grabación muestre el 100%, la actualización se realizó correctamente y la tableta se reiniciará automáticamente. Desenchufe el cable de datos conectado a la tableta.

actualizar herramientas.

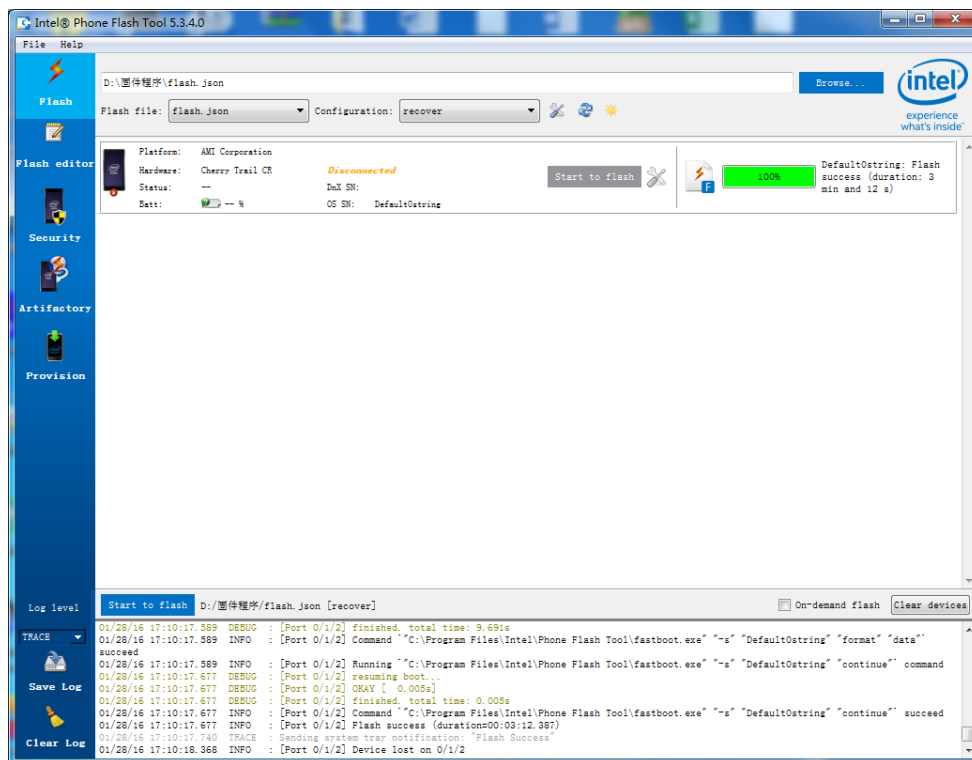


Figura 16

2. Cepille el sistema de Windows

1. Haga un disco de arranque WinPE

1.1 Inserte la unidad flash USB en la computadora, haga clic con el botón derecho en la unidad flash USB y seleccione "Formatear" en el menú emergente;

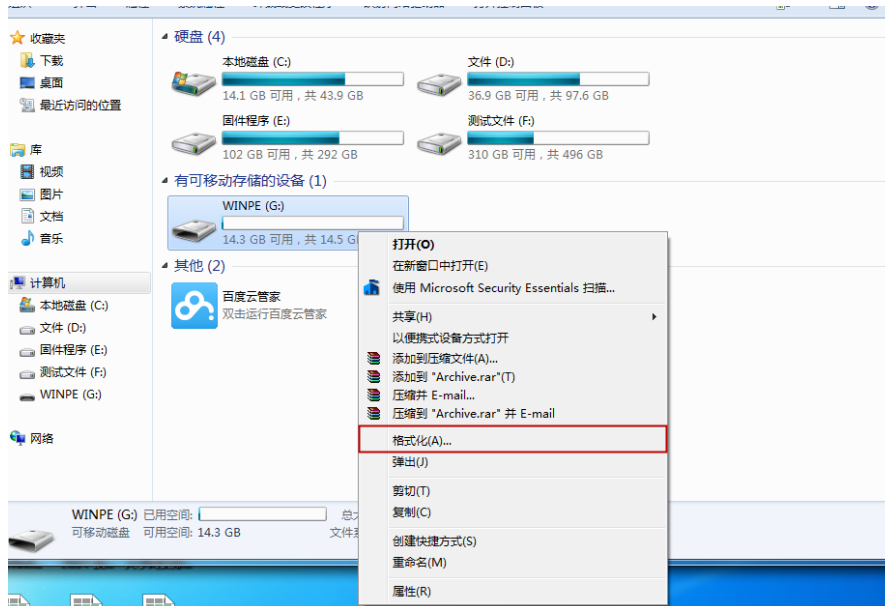


Figura 17

1.2 En el menú de formato que aparece, Cambie "Etiqueta de volumen" a "WINPE", seleccione FAT32 para "Sistema de archivos", haga clic en "Inicio" para formatear

Formular



Figura 18

1.3 Después de que el formateo sea exitoso, descomprima el archivo comprimido "Windows10_System Installation File" descargado y copie todos los archivos en la carpeta

Ingrese al directorio raíz del disco U, como se muestra a continuación.

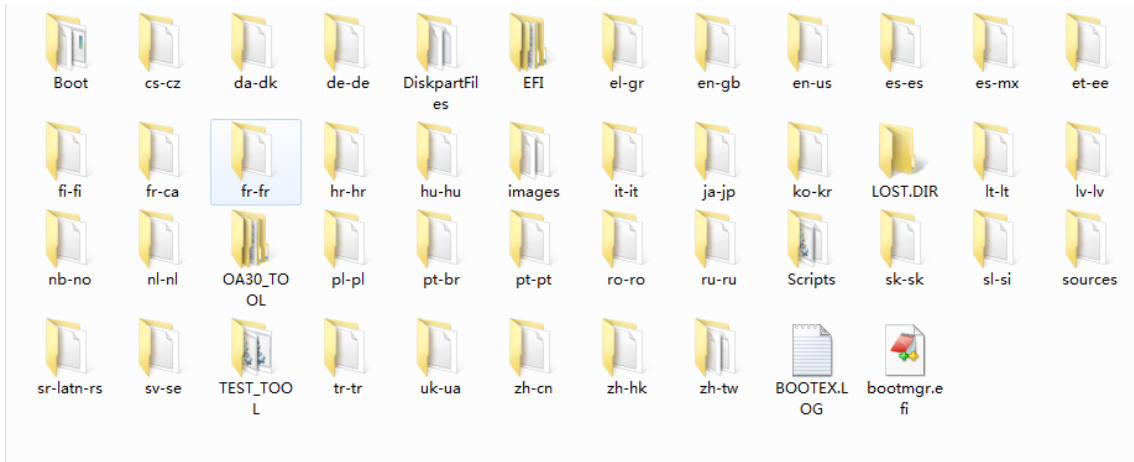


Figura 19

2. Si el sistema operativo de la Tablet PC es de sistema dual, realice las siguientes operaciones para instalar Windows:

2.1 Si la tableta es de sistema dual (hay logotipos de Android y Windows en la interfaz de selección del sistema operativo de arranque), primero debe ingresar a Windows

sistema. Presione brevemente el botón de encendido de la tableta durante 3-5 segundos para encender. En la interfaz de selección de SO que aparece, toque la pantalla directamente para seleccionar

Haga clic en "Aceptar" para ingresar al sistema de Windows, como se muestra en la interfaz a continuación.

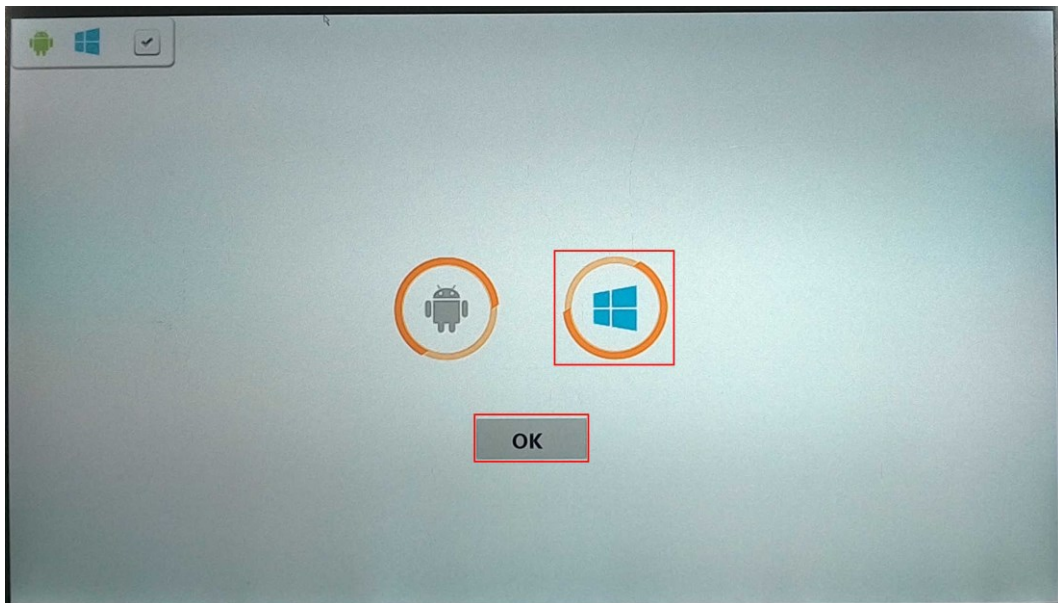


Imagen 20

2.2 Después de iniciar el sistema Windows, apague la máquina.

2.3 Una vez apagada la máquina, conecte la tableta al HUB USB con un cable USB OTG y luego conecte el disco U y el teclado al dispositivo HUB USB.

en.

2.4 Presione brevemente el botón de encendido nuevamente durante 3-5 segundos para encender, cuando el LOGOTIPO de Teclast se muestre en la pantalla, presione inmediatamente el botón "Eliminar".

Configure la interfaz, como se muestra a continuación.

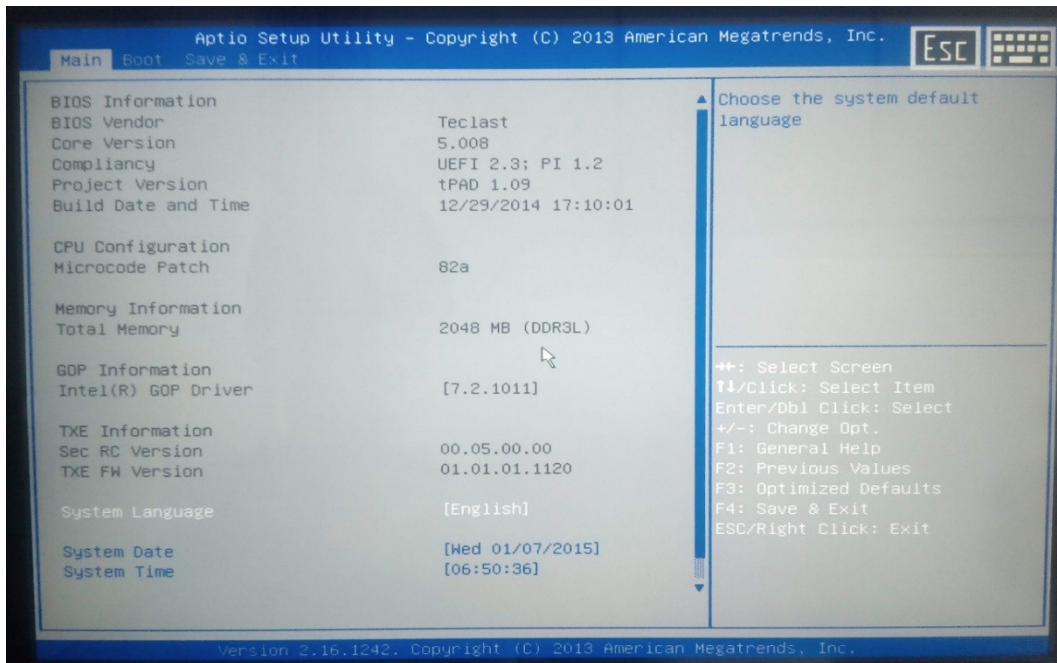


Figura 21

2.5 Utilice las teclas de flecha izquierda y derecha del teclado para seleccionar "Guardar y salir", como se muestra en la siguiente figura.

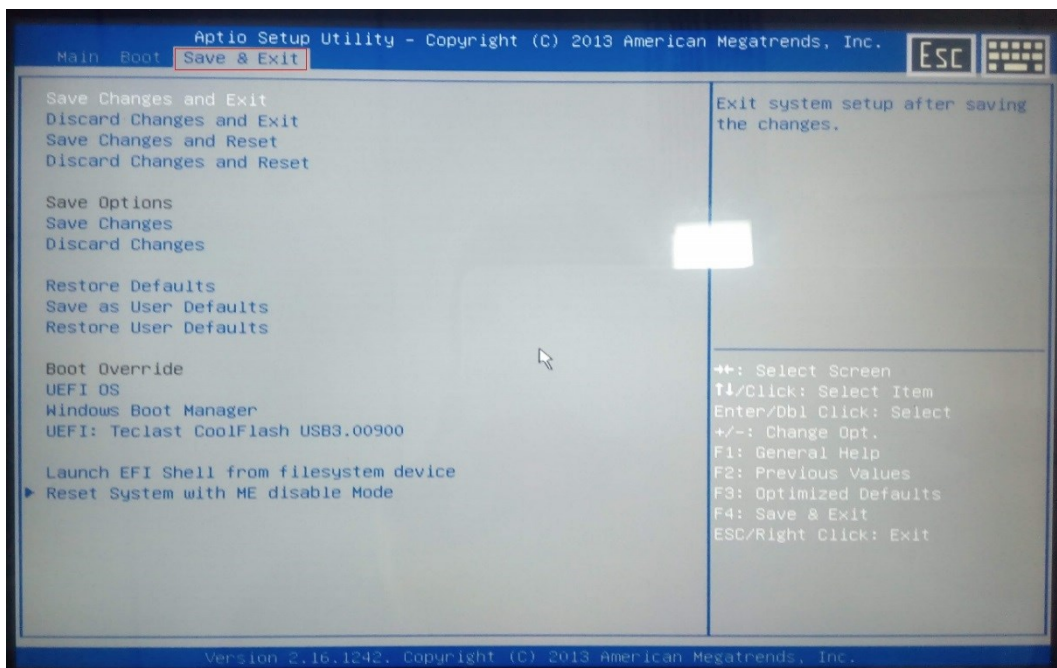


Figura 22

2.6 Utilice las teclas de flecha hacia arriba y hacia abajo del teclado para seleccionar el dispositivo de disco U correspondiente en "Reemplazo de arranque" (Las diferentes unidades flash USB tienen dife

Presione la tecla Enter para ingresar al modo de inicio del disco U.

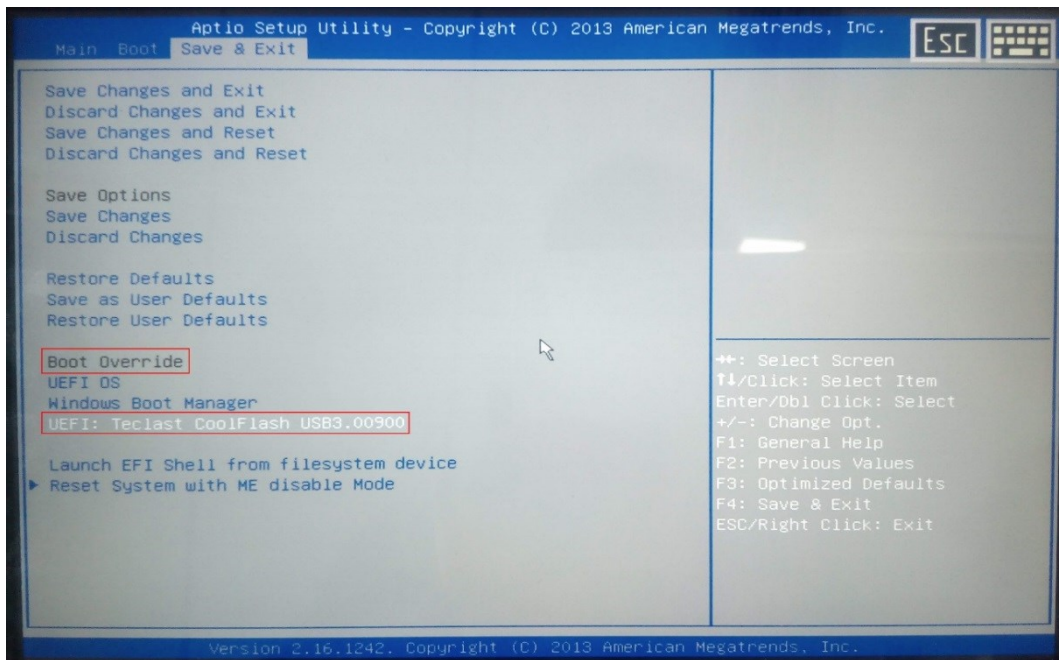


Figura 23

2.7 Cuando la tableta ingresa al modo de inicio del disco U, la máquina copiará automáticamente los archivos del sistema de Windows e instalará los archivos del sistema, no se requiere operación manual.

Como se muestra abajo.

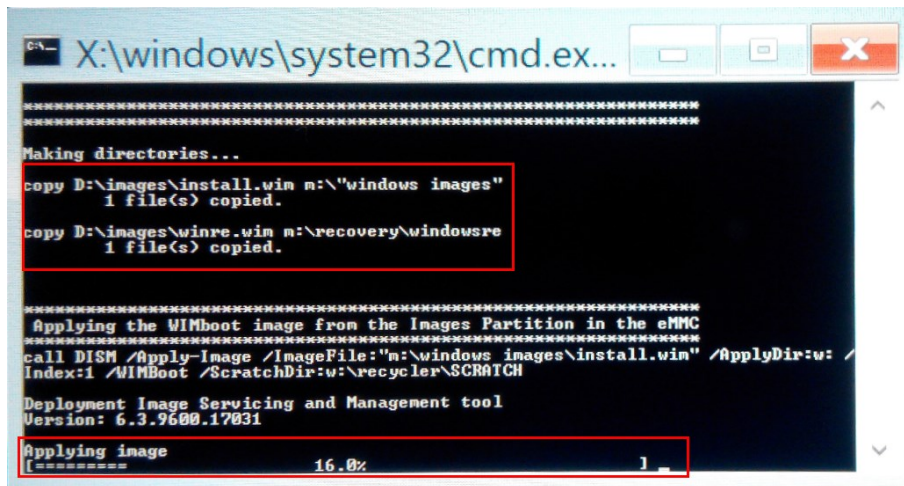


Figura 24

2.8 Después de que se muestre "Operation Successful", el sistema Windows se ha instalado, como se muestra en la figura siguiente. En este momento, por favor en el teclado

Escriba "salir" y presione Entrar para apagar la tableta, y retire el cable OTG de la tableta.

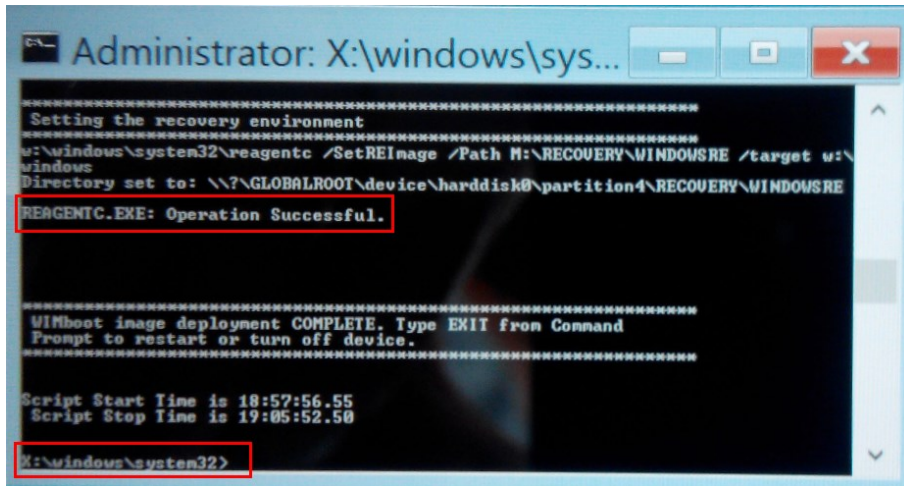


Figura 25

3. Si el sistema de la tableta es un solo sistema Android, realice las siguientes operaciones para instalar Windows

3.1 Si la máquina es un solo sistema Android, el modo de recuperación se selecciona cuando se actualiza el firmware de Android y la interfaz de selección de sistema operativo al arrancar

Solo el logotipo de Android, como se muestra en la interfaz a continuación.

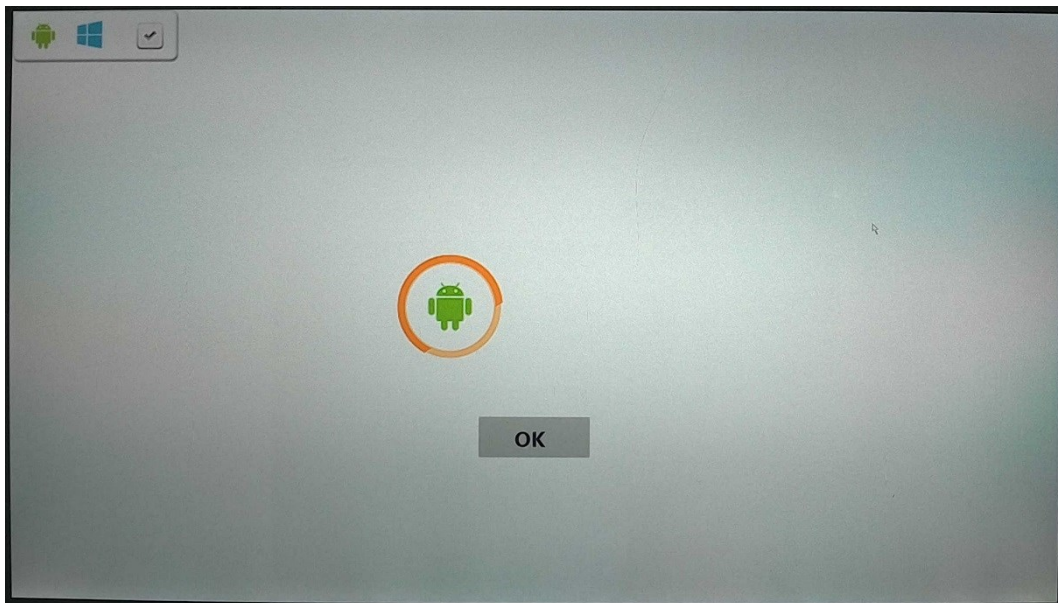


Figura 26

3.2 Apague la máquina, conecte la tableta al HUB USB con un cable USB OTG y luego conecte el disco U y el teclado al dispositivo HUB USB

en.

3.3 Presione brevemente el botón de encendido durante 3-5 segundos para iniciar. Cuando el LOGOTIPO de Teclast se muestre en la pantalla, presione inmediatamente el botón "Eliminar" en el teclado

La interfaz es como se muestra en la siguiente figura.

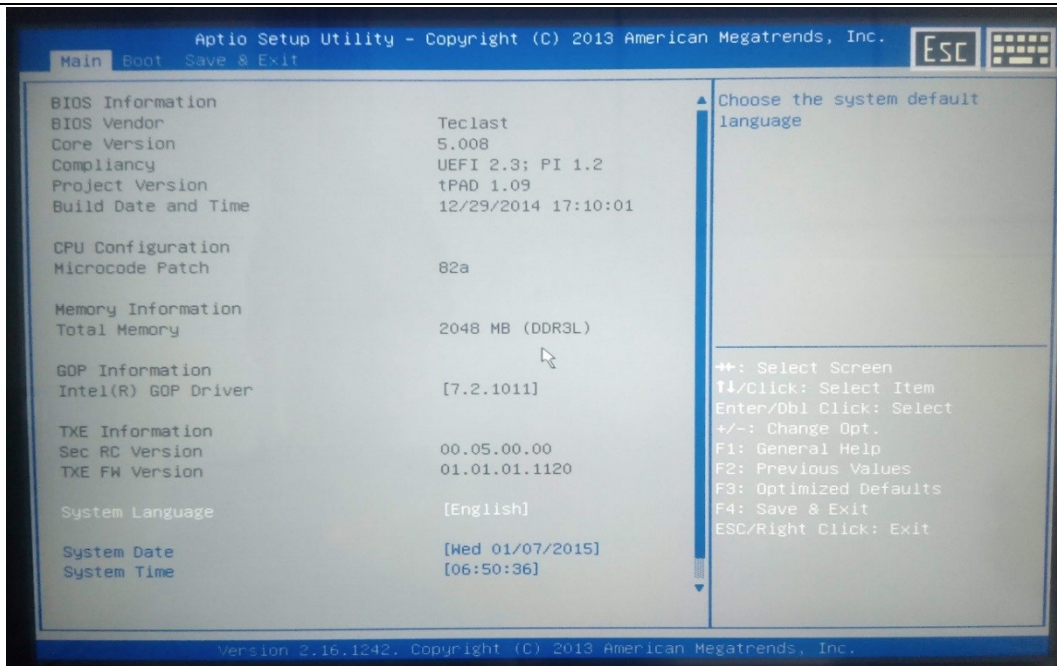


Figura 27

3.4 Utilice las teclas de dirección izquierda y derecha del teclado para seleccionar "Guardar y salir", como se muestra en la siguiente figura.

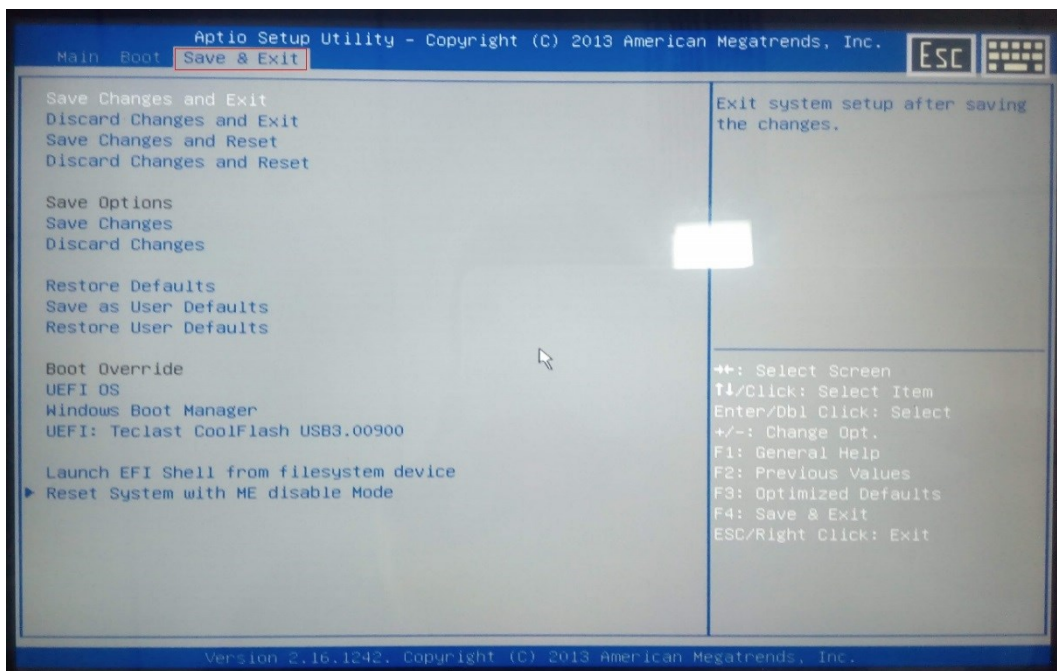


Figura 28

3.5 A través de las teclas de dirección arriba y abajo del teclado, seleccione el dispositivo de disco U correspondiente en "Boot Override" (**Diferentes unidades flash USB tienen diferentes nombres**)

Presione la tecla Enter para ingresar al modo de inicio del disco U.

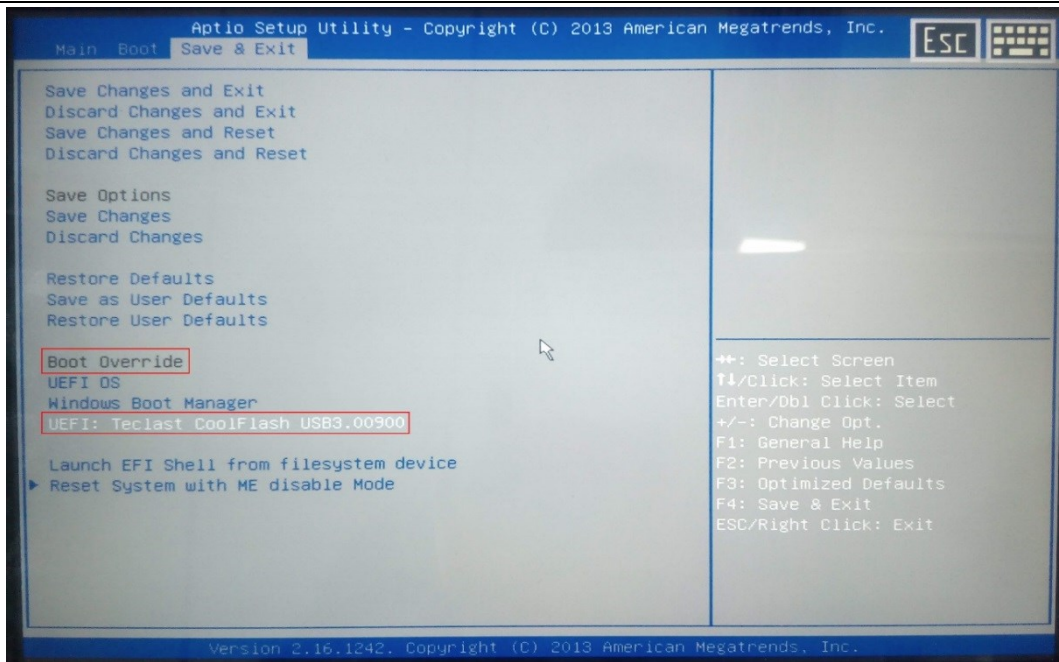


Figura 29

3.6 Al arrancar para instalar Windows con disco U por primera vez, aparecerá un error de pantalla azul. La interfaz es como se muestra en la figura siguiente. Después de la pantalla azul, la máquina se

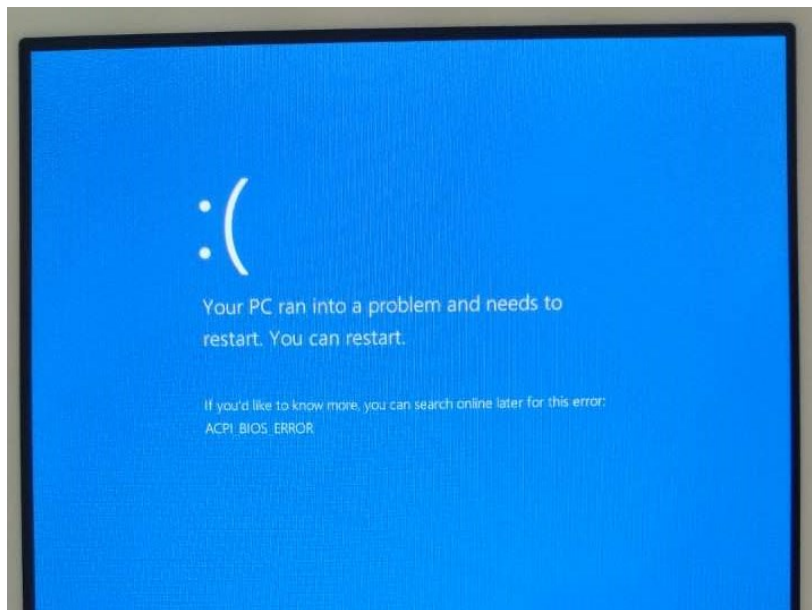


Figura 30

3.7 Al reiniciar y mostrar el LOGOTIPO de Taipower, presione inmediatamente la tecla "Eliminar" en el teclado para ingresar a la interfaz de configuración del BIOS, seleccione el disco U para comenzar

Después de arrancar, la máquina continuará reiniciando después de arrancar. Cuando aparezca el logotipo de Teclast, continúe presionando "Eliminar" para ingresar al BIOS y seleccione el arran

Guía, es decir, repita los pasos 3.3-3.6 anteriores, hasta que aparezca la siguiente interfaz, la guía se considera exitosa (Necesito guiar 3 veces para tener éxito)



Figura 31

3.8 El arranque es exitoso, la tableta ingresa al modo de arranque del disco U, copiará automáticamente los archivos del sistema de Windows e instalará los archivos del sistema, sin necesidad de opera

Operación, el proceso de instalación se muestra en la siguiente figura.

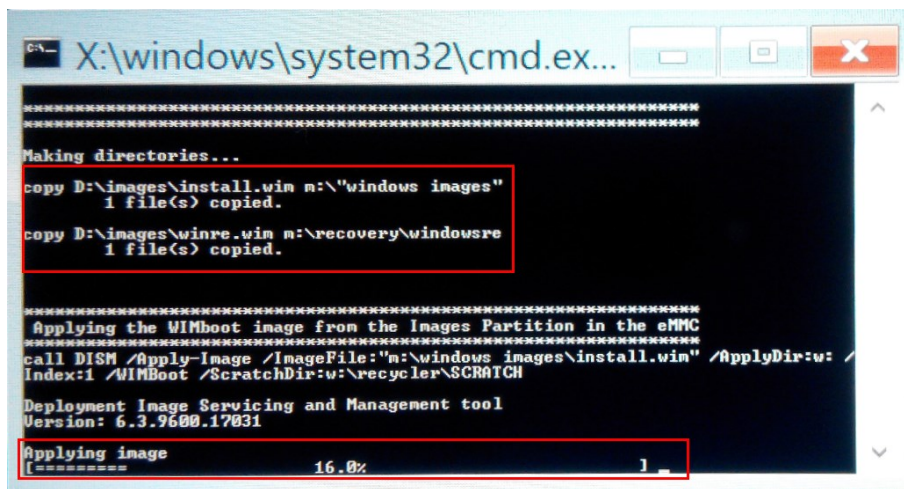


Figura 32

3.9 Después de que se muestre "Operación exitosa", se habrá instalado el sistema Windows, como se muestra en la figura siguiente. En este momento, por favor en el teclado

Escriba "salir" y presione Entrar para apagar la tableta, y retire el cable OTG de la tableta.

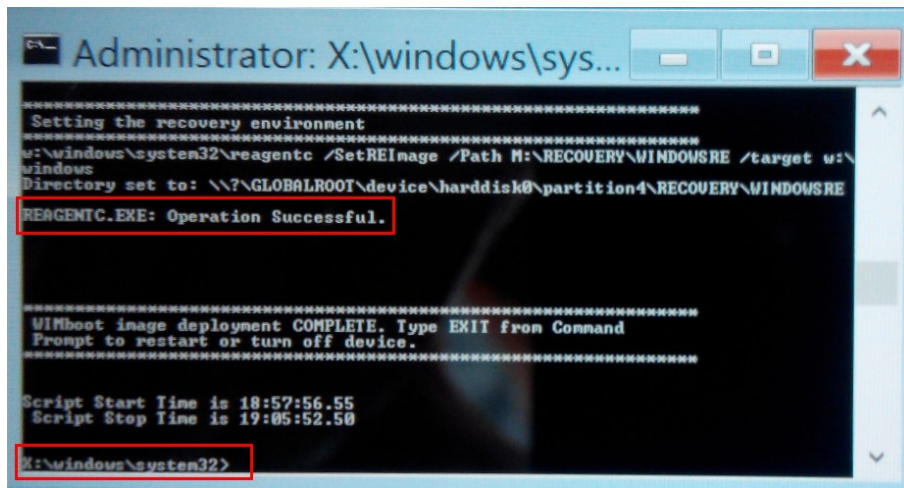


Figura 33

4. En este punto, se ha instalado el sistema Windows y puede seleccionar el sistema correspondiente en la interfaz del sistema operativo para ingresar después del arranque;

¡Gracias por el apoyo!!