

Solución a brickeo total de XRN5.

Bien yo parto de un brickeo total, no puedo siquiera apagar el Telf.

Damos las gracias a Xiaomi por las facilidades prestadas para dar por culo a todos los usuarios de sus terminales.

Vamos a poner una ROM china que ya lleva el Anti Roll Back, para que no se pueda

Conectar a los servidores de Xiaomi (gracias de nuevo otra vez a los chinos...)

Para ello necesitaremos los siguientes archivos, los drivers de Qualcomm, que descargaremos en el siguiente enlace e instalaremos lo primero:

https://mega.nz/file/oFZ0WRKb#AhkJmg2rd_CglgpU-T5pJ5cgWkn5OvH8ilpTfs6-2s0

Los instalamos sin tocar nada en ele menú de instalación, si nos detectara el antivirus los drivers como amenaza,

desactivar el mismo.

Descargamos el firmware de la rom china en el escritorio y descomprimimos, la contraseña abajo.

https://mega.nz/file/MUJyVZol#Kn_YG3mUyDigTwlX_JrBdOhtEd-saseRDVIt_XFR7Qk

Descargamos MI FLASH:

<https://mega.nz/file/VYIWhDrR#sdnDS09datWb10z4euxSbVIH2MDWps7GtexcEUvy0kE>

Extraer el MI FLASH en una carpeta al escritorio.

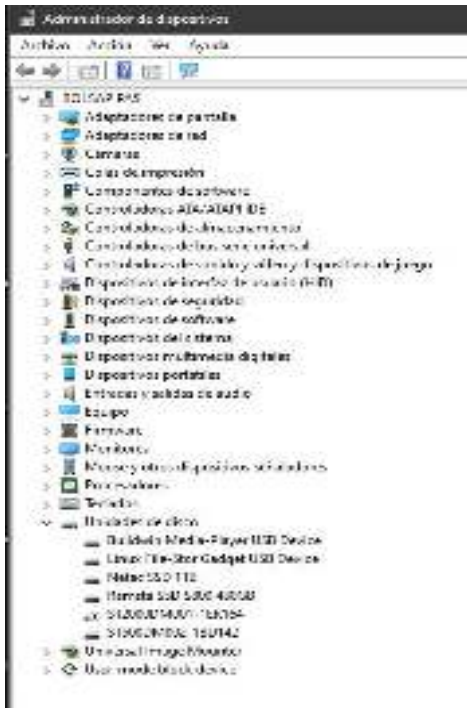
Contraseña de descompresión es: **magelangflasher**

Lo abrimos como administrador el .exe de MI FLASH y seleccionamos el firmware donde lo tengamos.

Abajo del menú seleccionamos clean all



Abrimos el administrador de archivo, botón drcho en inicio de w10



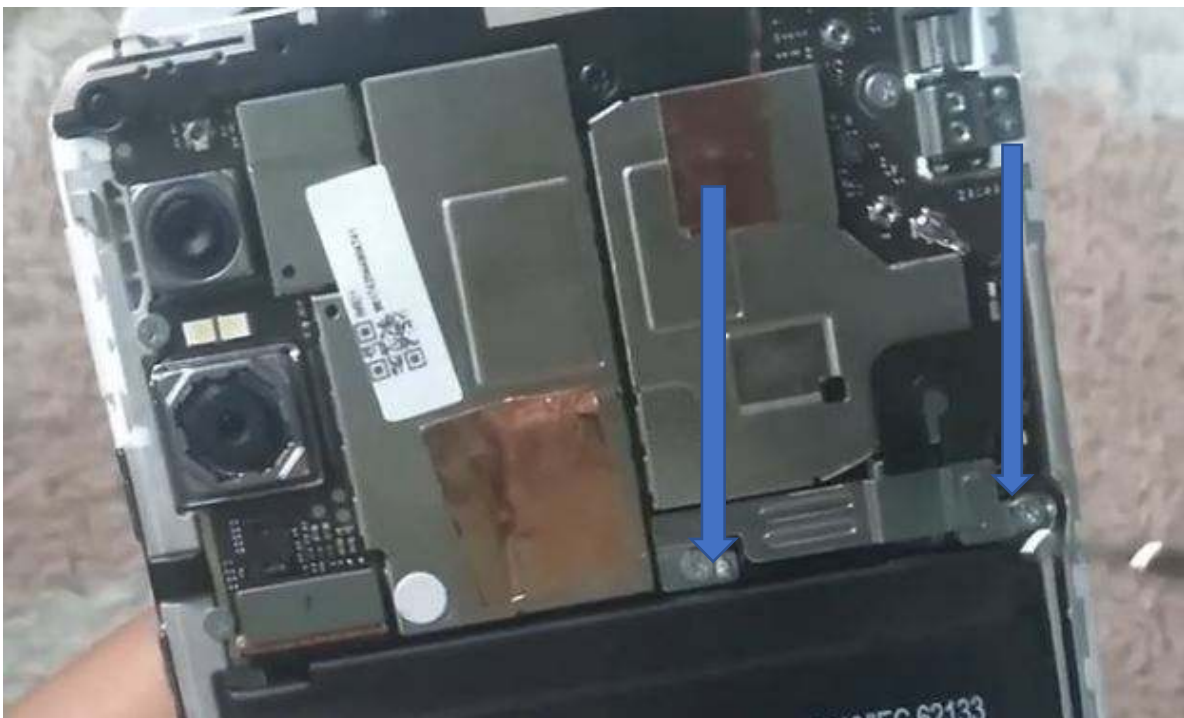
Ahora viene la cirugía, quitamos la tapa de detrás, con cuidado, antes quitamos la SIM y la SD Card.



Desconectamos el lector de huellas, con un plastic, y luego estiramos, el resto solo está pegado.



Luego quitamos los dos tornillos de una chapita que hay aquí, y la quitamos...



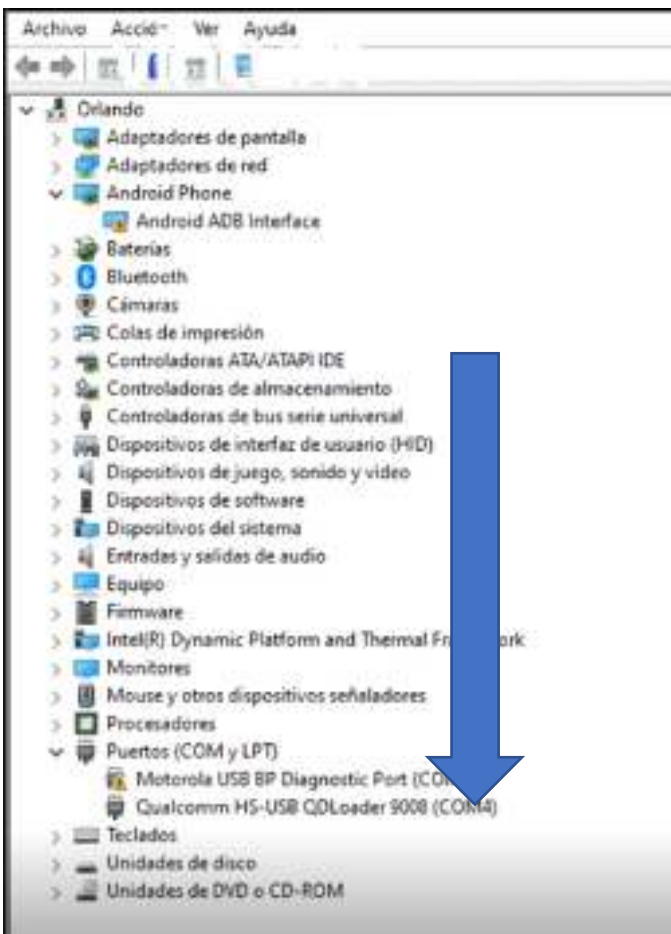
Primero desconectamos la alimentación de la placa base, y la volvemos a conectar acto seguido.



Aquí viene lo importante hay que hacer contacto en estos dos bornes, con alguna pinza de metal

Y acto seguido sin quitar la conexión de los dos bornes, enchufamos el cable usb al PC, nos lo reconocerá dentro del administrador de dispositivos, en Puertos COM y LPT como Qualcomm HS-USB





Ahora nos vamos al programa MI FLASH, en select, seleccionamos el firmware de la ROM china,

en refresh nos debe reconocer el XRN5. Y a Flashear...



Si da error, no desanimarse, a mí me funcionó a la segunda, al del video a la 10, siempre que hagamos un nuevo intento,

hay que desconectar de nuevo la alimentación de la placa base y volver a conectar inmediatamente,

y asegurarse que el adm de archivos sigue reconociéndolo, y si hay que desconectar el puerto USB poner las pinzas y volver a conectar pues eso,

es por la vida de nuestroXRN5.



Le damos a flash, cuando ya nos salga en verde, antes de encender, hay que volver a desconectar la alimentación de la placa base,

como hemo hecho antes, y ya podemos darle a power, en la primera no arrancará, seguir pretando y a la segunda ya se inicia en la ROM china,

a partir de ahí nos logueamos en la cuenta Xiaomi, y a instalar la global, twrp, y la rom que queramos, partimos de cero, pero es que estaba muerto...

Montamos el lector de huellas, y la chapita tapamos y arreando, otros 300.000 kms...

Dejo el enlace del video por si alguien lo necesita:

https://mega.nz/file/4JICID5B#fpECSAltAJ_kSKb8GHrJnuksMRJXH_bJOyP6-b4v70Y